 WYROBY GUMOWE	KARTA TECHNICZNA	KT-2010/1
	USZCZELKA GUMOWA „IN SITU” DN-63	obowiązuje od: 01.07.2010

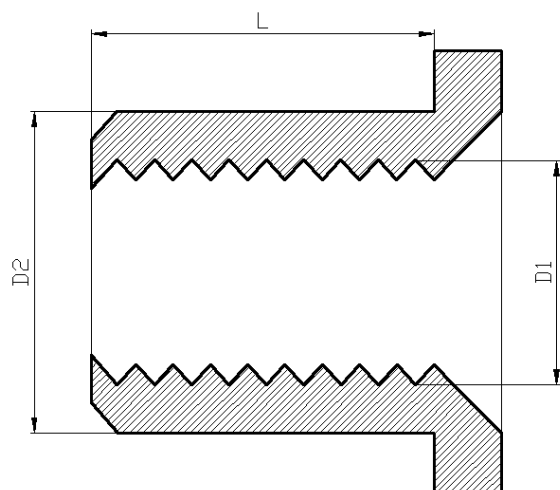
Zastosowanie:

Uszczelnienie połączeń rur PVC ze studzienkami kanalizacyjnymi. Systemy odwadniające i odprowadzające wodę deszczową, oczyszczalnie ścieków, osadniki itp

Wymagania:

Wymiary wg. tabeli 1. Właściwości fizyczne zgodne z PN-EN 681-1

Otwór do instalacji uszczelki wykonać piłą (wyrzynarką) otworową 79 mm BOSH i In. [3-1/8 cala]



	średnica rury D1 [mm]	Średnica otworu D2 [mm]	Wysokość L [mm]
DN-63	63	79	60



WYROBY GUMOWE

Zakład Wyrobów Gumowych HD

34-350 Węgierska Górka, ul. Wyspiańskiego 23 Zakład Produkcyjny: 34-350

Węgierska Górka, ul. Przemysłowa 1A, tel.694-920-796 Fax.(033)864-05-85 email:

biuro@hdwg.pl, www.hdwg.pl